

Photo Viewer のパイオニア

GurinGurin

取扱説明書

by opp

目次

<i>GurinGurin</i> とは.....	- 2 -
本アプリのご使用にあたって.....	- 3 -
本書について.....	- 3 -
1. アプリ起動.....	- 4 -
1-1 <i>GurinGurin</i> アプリ起動.....	- 4 -
2. 一覧表示画面.....	- 5 -
2-1 一覧表示画面詳細.....	- 5 -
3. 全画面表示画面.....	- 7 -
3-1 全画面表示画面詳細.....	- 7 -
3-1-1 全画面表示画面での各エリア、操作説明.....	- 7 -
3-1-2 全画面表示画面での MENU 説明.....	- 9 -
3-1-3 詳細情報表示画面.....	- 10 -
3-1-4 拡大率選択画面.....	- 11 -

GurinGurin とは...

本アプリは *PhotoViewer* です。

【*GurinGurin*】とは一覧表示画面にて、画像がグリングリン入れ替わることを表します。

本アプリのご使用にあたって

本アプリ *GurinGurin* は Google android 搭載端末にて動作するアプリです。

本書について

本アプリの使用方法について記載しています。

1. アプリ起動



図 1-1

1-1 GurinGurin アプリ起動

本アプリの起動方法について、上記図 1-1 ににて記載している、アイコンをクリックする。
GurinGurin アプリ一覧表示画面 (p5 図 2-1)

2. 一覧表示画面



図 2-1

2-1 一覧表示画面詳細

2-1-1 一覧表示画面での各エリア、操作説明

図 2-1 に示した各エリアについて、以下に説明します。

タイトル

- ・ ここにはアプリ名[GurinGurin]が表示されます。

Photo 表示エリア

- ・ Sdcard 内に保存されているイメージファイルを表示します。(最大 5 ファイル表示可能)
- ・ 本アプリでは以下のファイルをイメージとして認識します(下記以外については非対応です)。

形式 [jpg][jpeg][gif][png][bmp]

サイズ 1200*1600 までの大きさ

ファイル名表示エリア

- ・ 先頭に表示されているファイル名を表示します。
- ・ 画像をタッチすることで、画像を全画面表示します。
(全画面表示(p7 図 3-1-1))

端末[左]キー

- ・ Photo 表示エリア()に表示されている先頭の画面を次の画面に入れ替えます。
- ・ 入れ替える際に[矢印]にて示した方向へ画像が移動します。

Photo 表示エリア矢印

- ・ 画面をタッチし、矢印 にスライドすることで画像が移動し、入れ替わります。

端末[右]キー

- ・ Photo 表示エリア()に表示されている先頭の画面を次の画面に入れ替えます。
- ・ 入れ替える際に[矢印]にて示した方向へ画像が移動します。

Photo 表示エリア矢印

- ・ 画面をタッチし、矢印 にスライドすることで画像が移動し、入れ替わります。

端末[決定]キー

- ・ Photo 表示エリア()に表示されている先頭の画像を全画面表示します。
(全画面表示(p7 図 3-1-1))

3. 全画面表示画面



図 3-1-1

3-1 全画面表示画面詳細

3-1-1 全画面表示画面での各エリア、操作説明

図 3-1-1 に示した各エリアについて、以下に説明します。

ファイル名

- ・ ここには表示している画像のファイル名が表示されます。

画像表示エリア

- ・ 画像はこのエリアに表示されます。
初期表示にて画像が表示画面より大きい場合、表示画面に合わせて表示されます。
- ・ 画像をタッチすることにより一覧画面に戻ります。
- ・ 画像拡大後、画像が画面サイズを越えた場合、画像をスライドすることができます。
(画像拡大(p9))

端末[MENU]キー

- ・ MENU を表示します。(MENU 表示(p9 図))

端末[戻る]キー

- ・ 一覧表示画面に戻ります。

端末[左]キー

- ・ 画像リストの次の画像を表示します。

端末[右]キー

- ・ 画像リストの前の画像を表示します。

3-1-2 全画面表示画面での MENU 説明

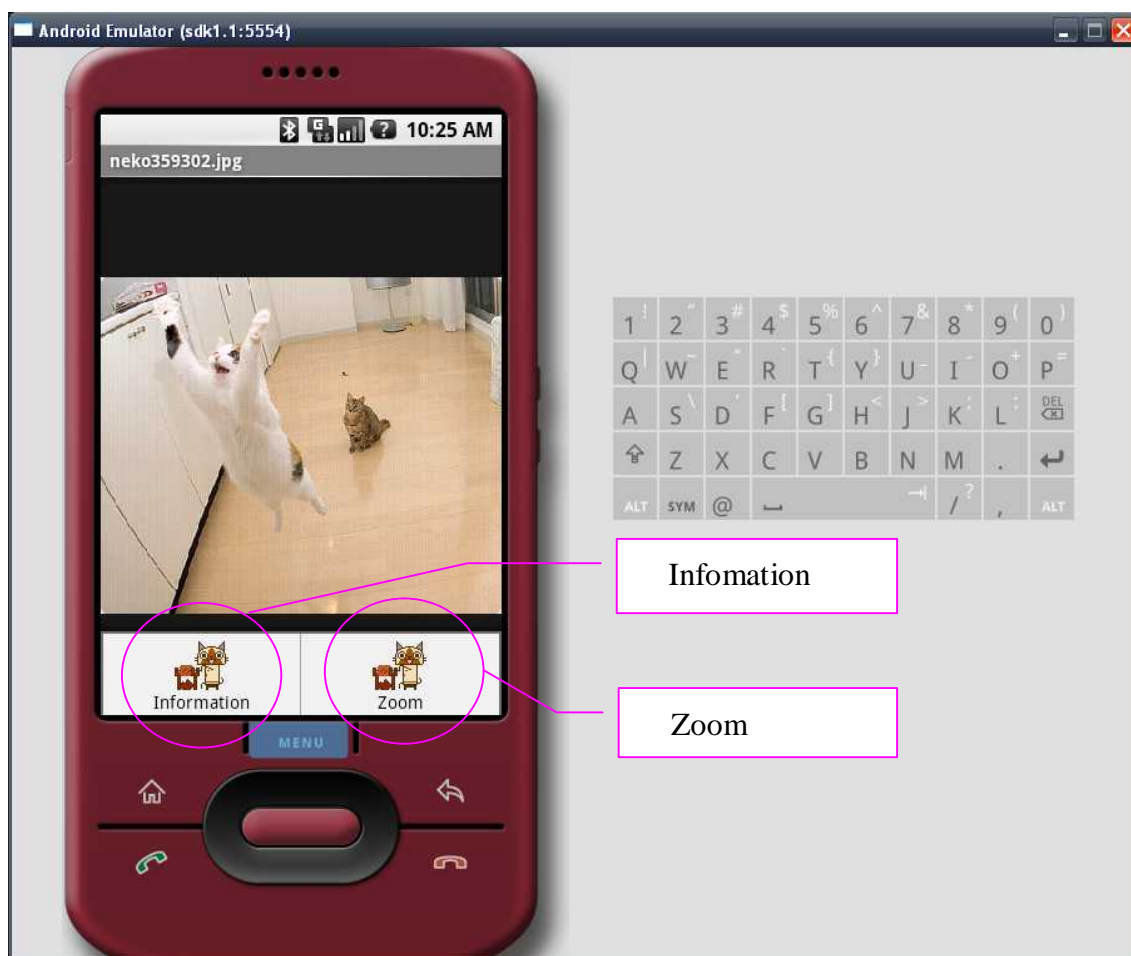


図 3-1-2

下記の MENU を選択することにより、画像の詳細情報表示、画像拡大表示をします。

Infomation

- ・ 画像の詳細情報を表示します。
(詳細情報表示画面(p10 図 3-1-3)

Zoom

- ・ 画像を拡大します。
(拡大率選択画面(p11 図 3-1-4)

3-1-3 詳細情報表示画面



図 3-1-3

以下の詳細情報を表示します。

ファイル名 画像のファイル名

ファイルパス 画像のファイルパス

幅 元画像の幅

高さ 元画像の高さ

Close ボタン 全画面表示へ戻ります。

3-1-4 拡大率選択画面

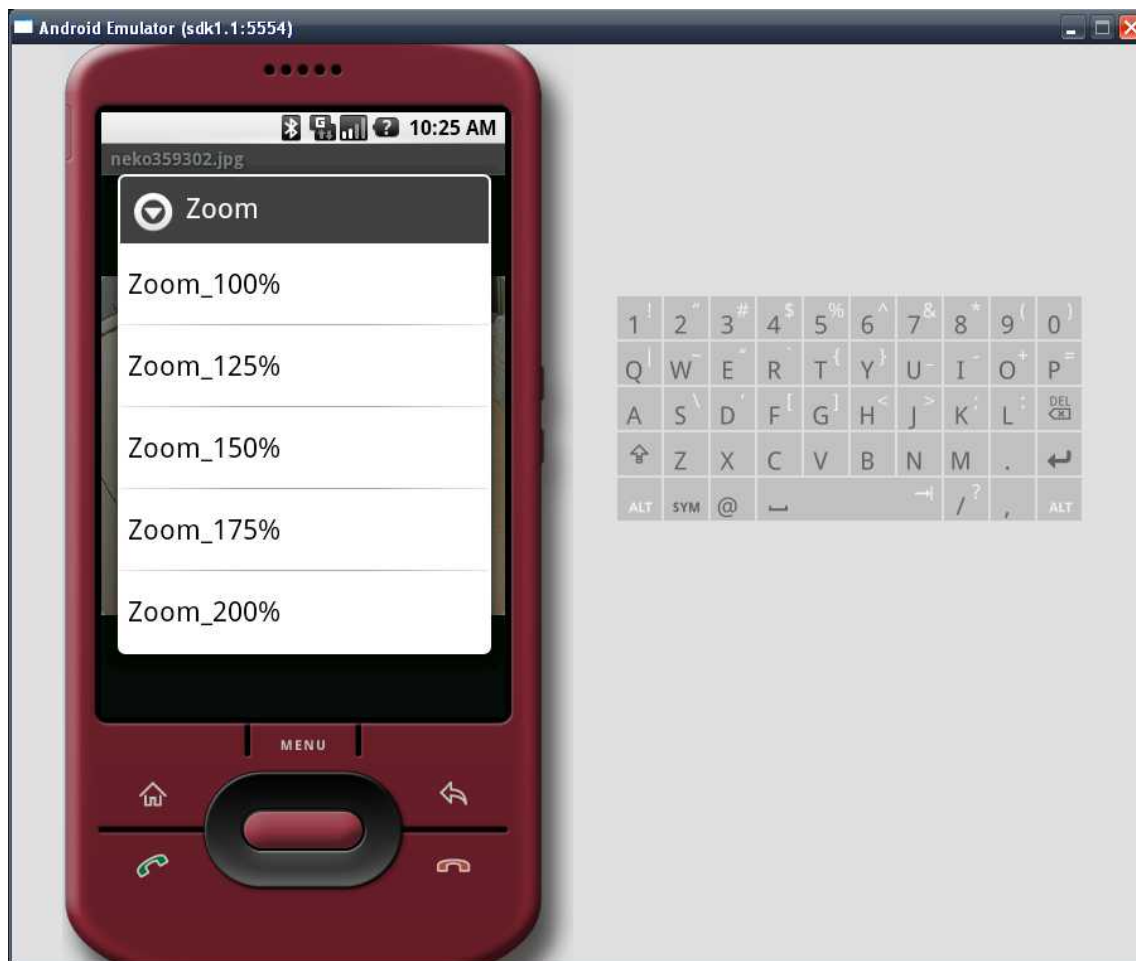
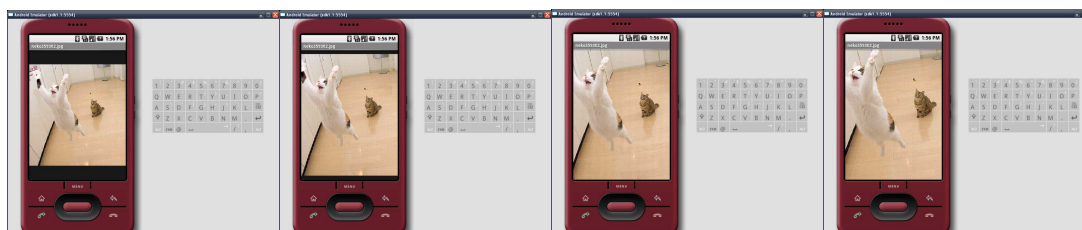


図 3-1-4

以下の倍率で、画像を拡大します。

Zoom_100%	初期表示の画像サイズ
Zoom_125%	1.25 倍の画像サイズ
Zoom_150%	1.5 倍の画像サイズ
Zoom_175%	1.75 倍の画像サイズ
Zoom_200%	2 倍の画像サイズ



左から